

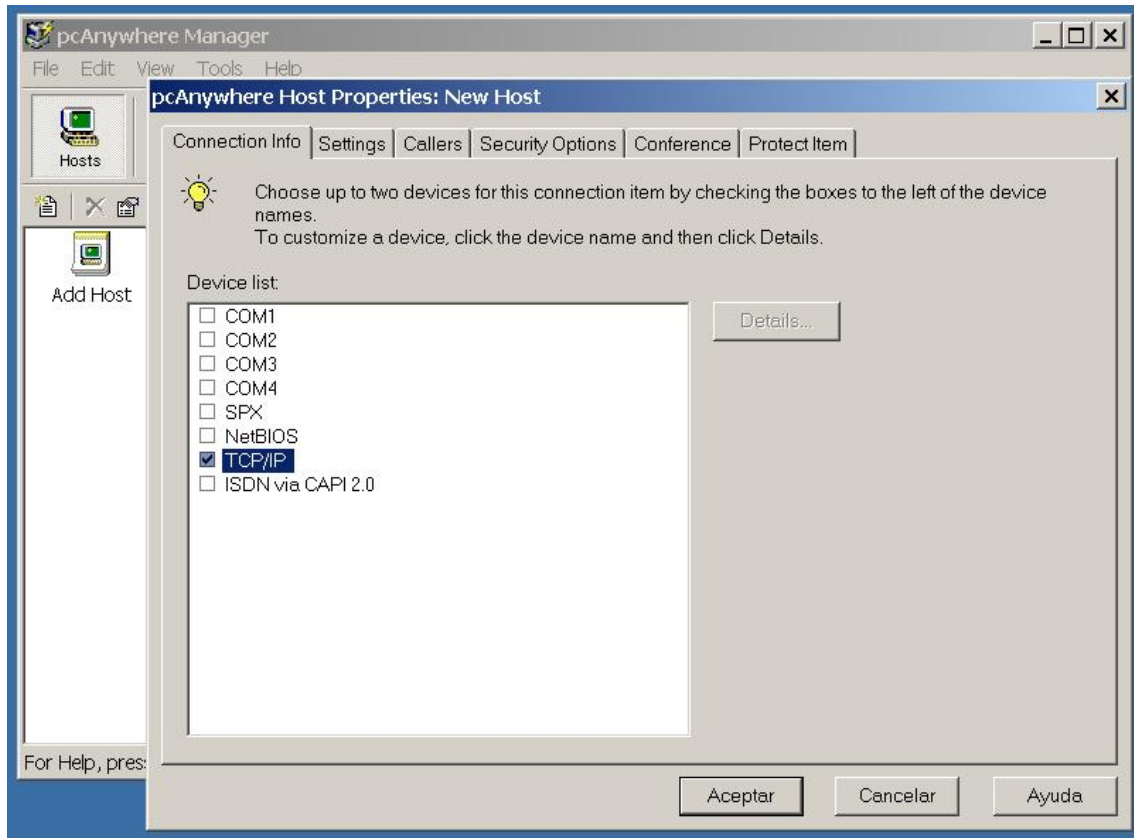
# Configuración del PC anywhere

Hacer clic en

Inicio – Programas – Symantec PC Anywhere

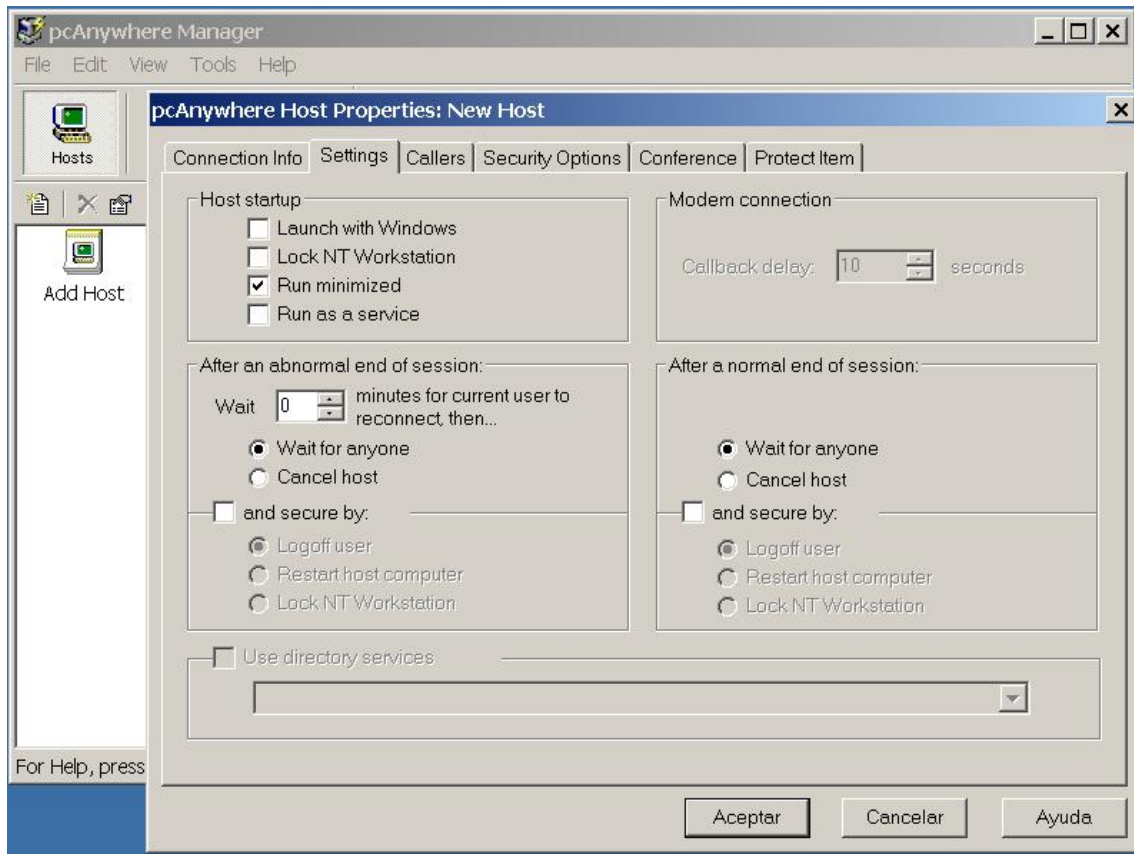
Buscar la solapa Hosts

Doble clic en Add Host

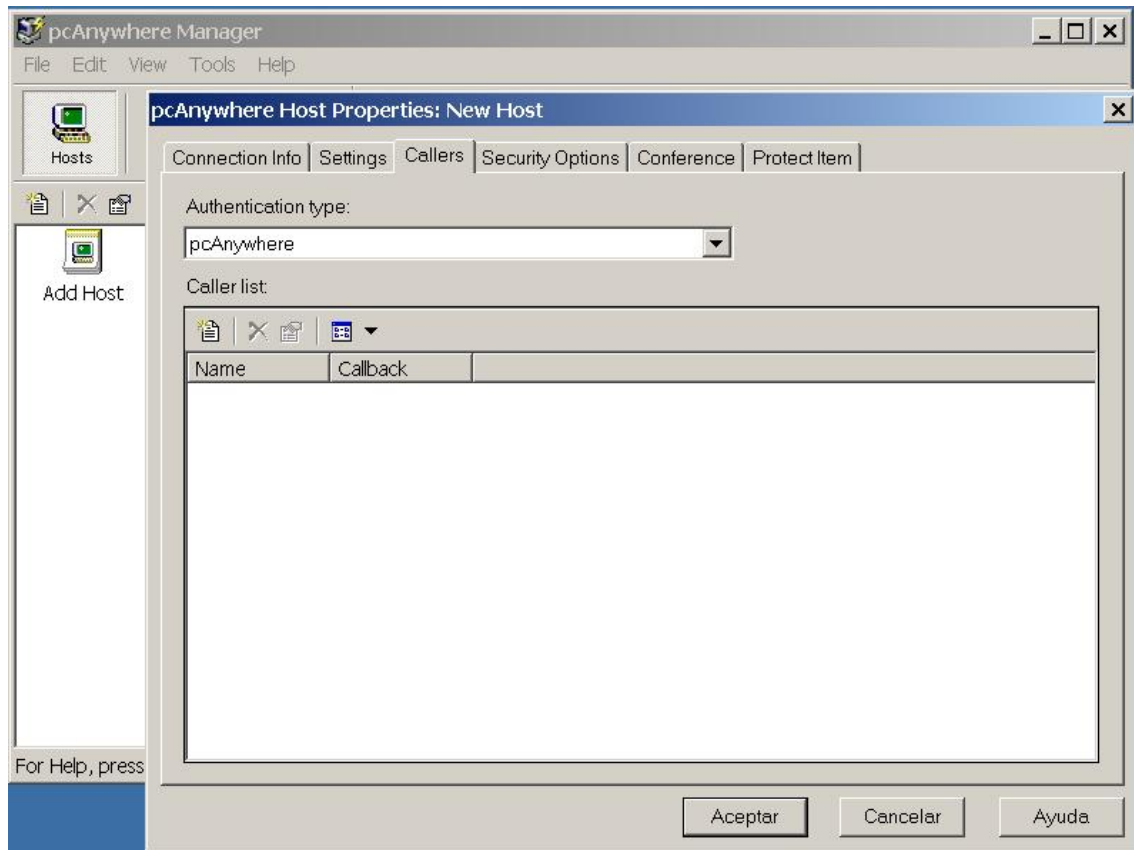


Ir a la solapa Settings

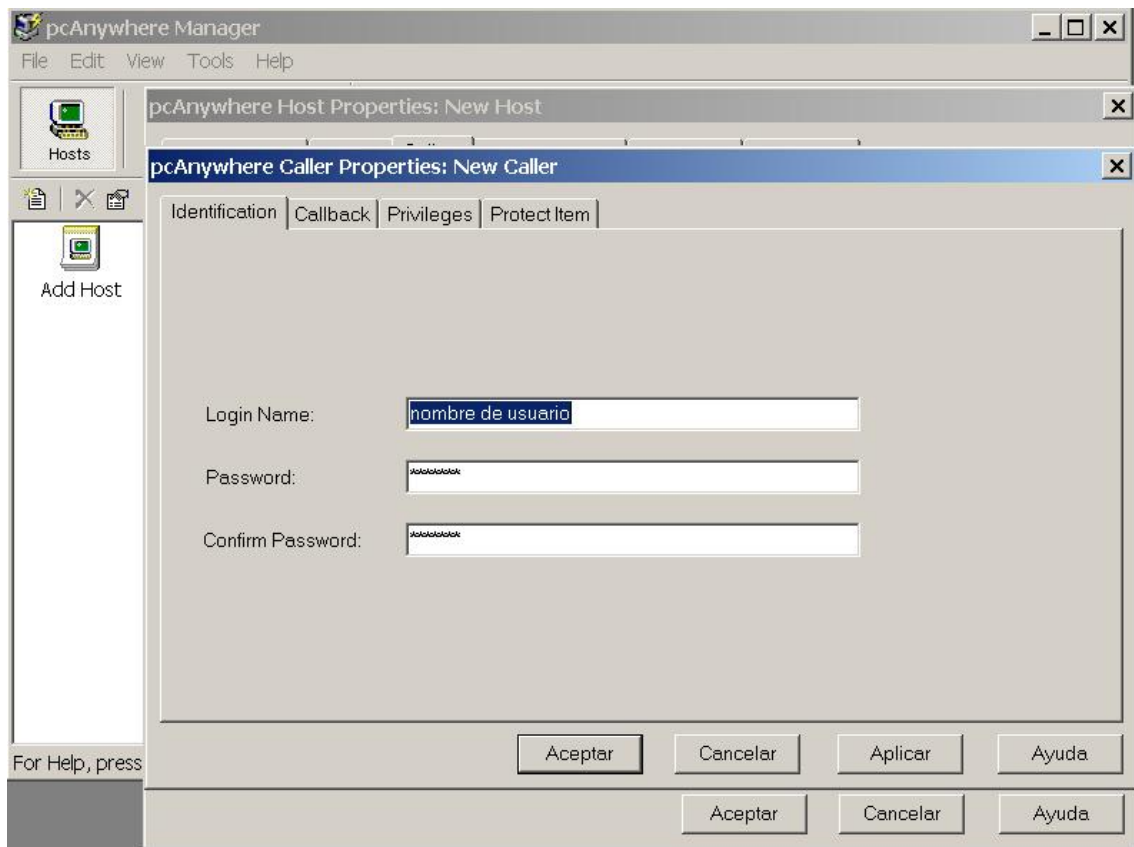
Dejar configurado como se observa en la figura



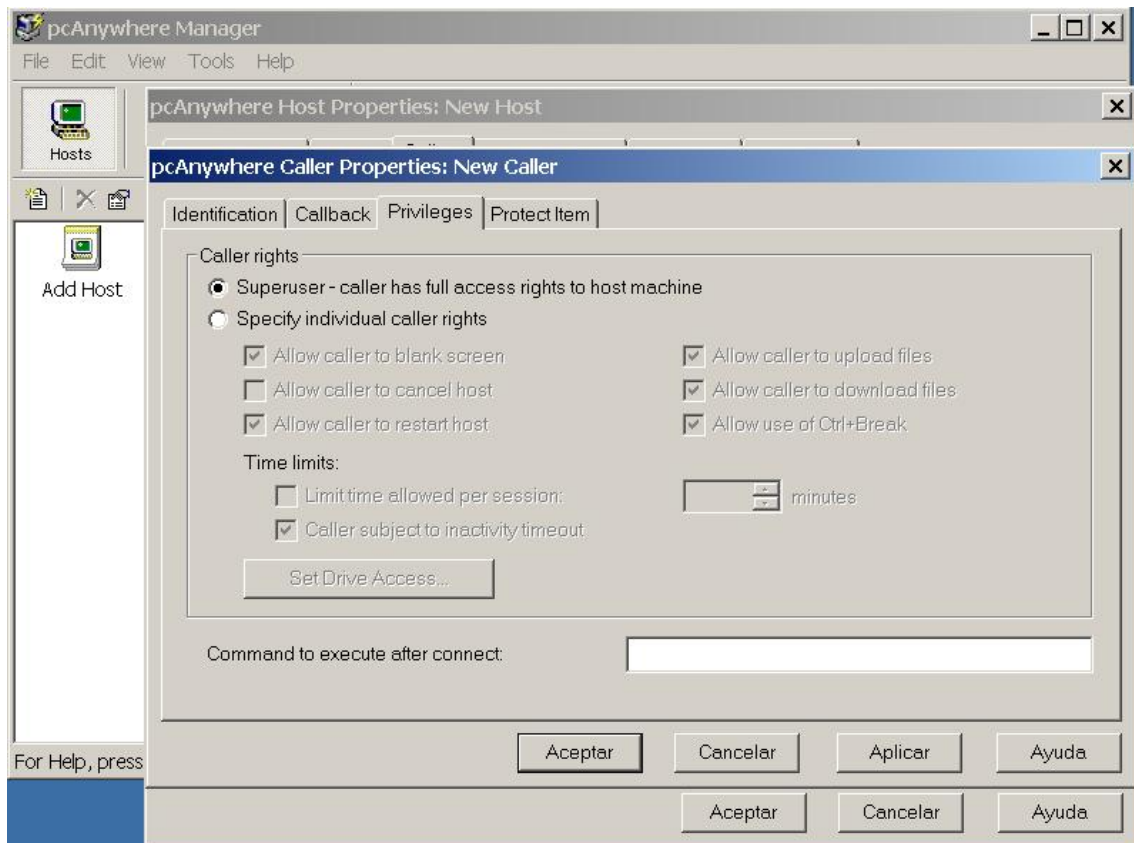
Ir a la solapa Callers – de allí caller list (el primer icono debajo de caller list)



ingresar nombre de usuario y contraseña – Repetir la contraseña



ir a la solapa privileges – Elegir la opción Superuser



queda de la siguiente manera

